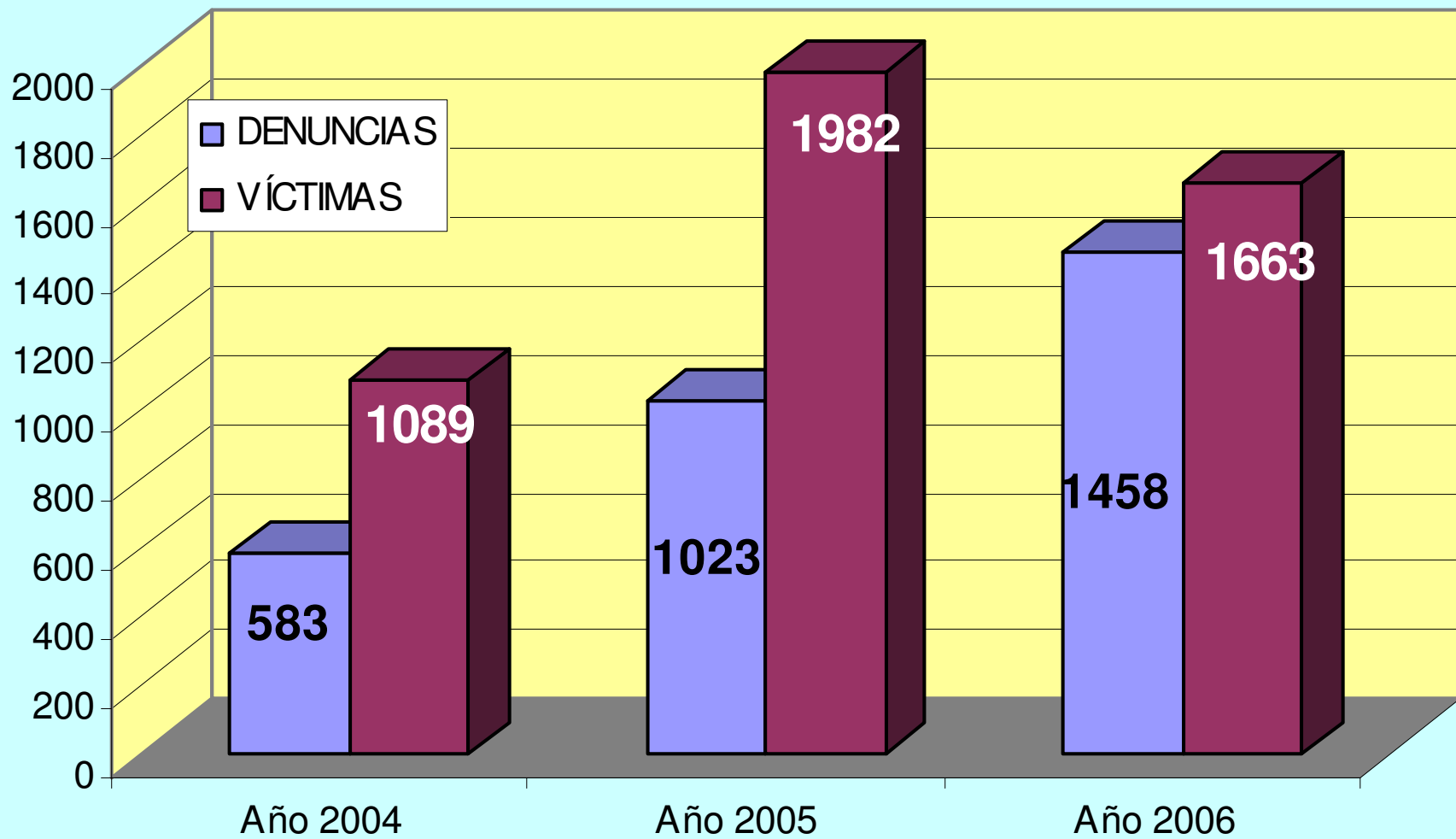




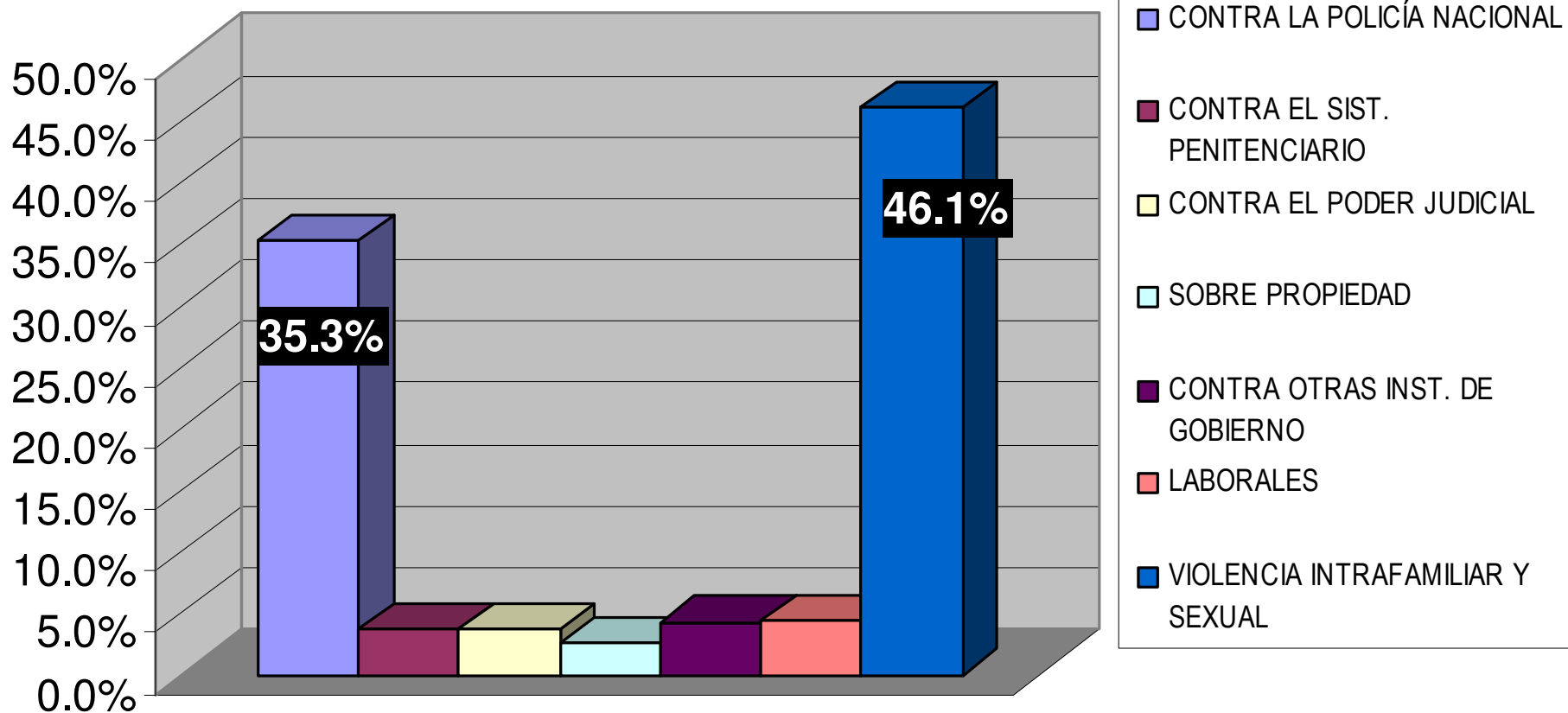
Comisión Permanente de Derechos Humanos de Nicaragua

DATOS ESTADÍSTICOS 2004 - 2008

DENUNCIAS Y VÍCTIMAS POR AÑO 2004 - 2006

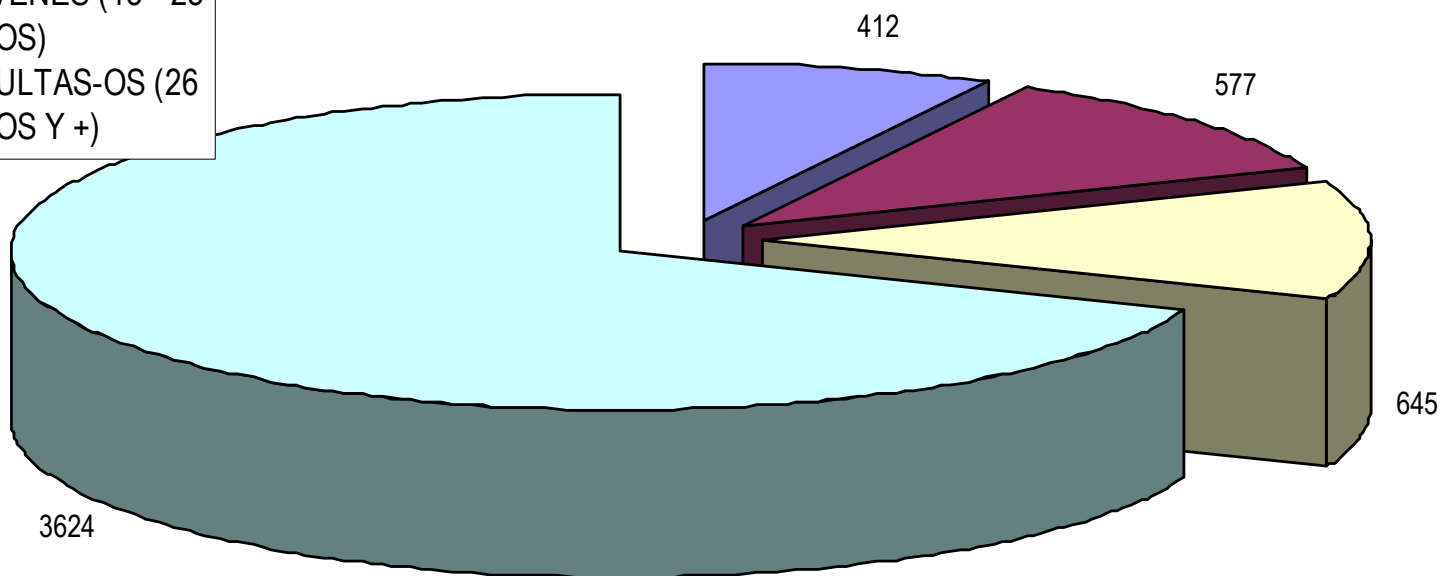


TIPO DE DENUNCIAS RECIBIDAS 2004 - 2006

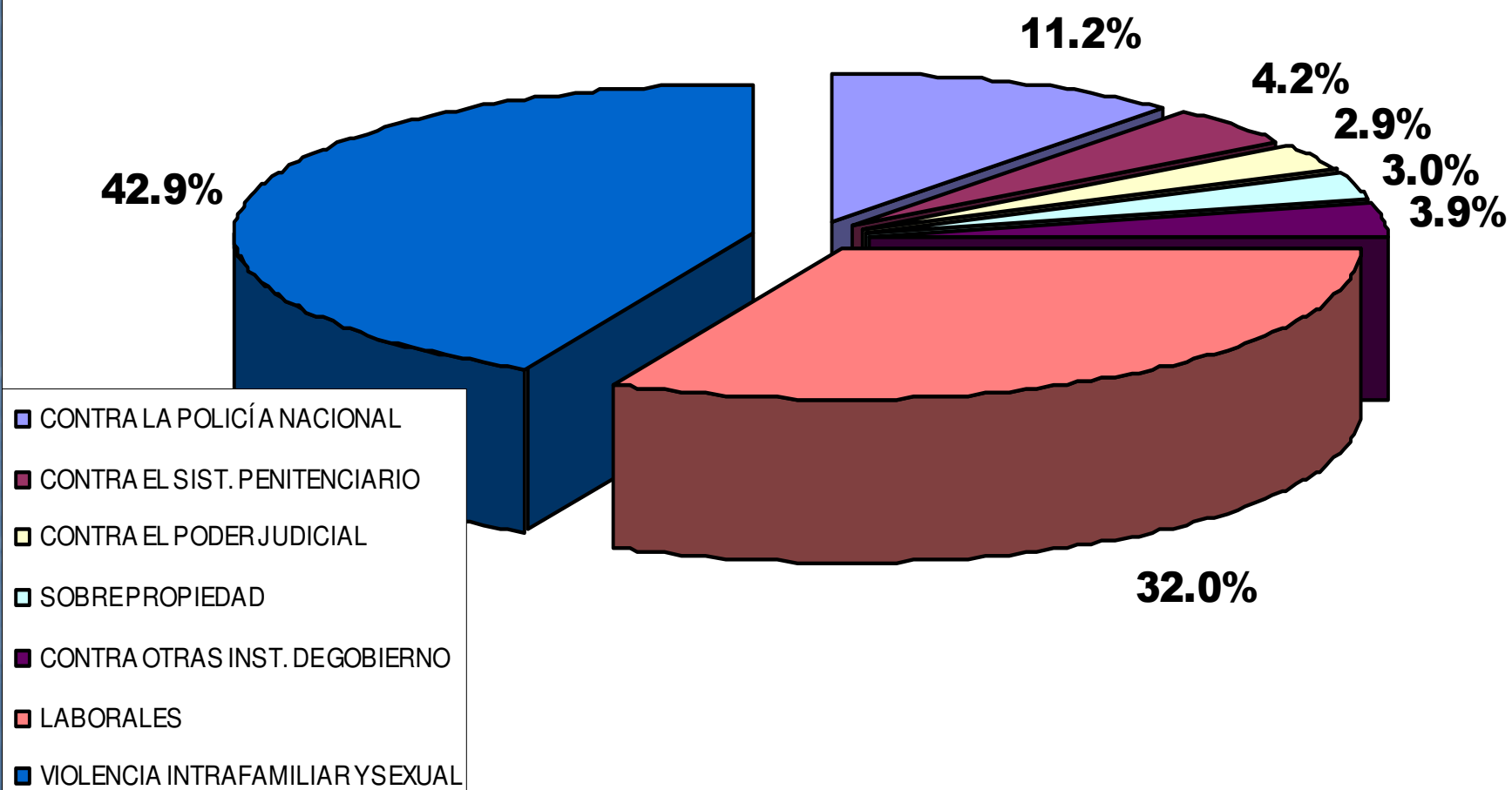


VÍCTIMAS DE VIOLACIÓN DE DERECHOS HUMANOS AÑO 2007 - HASTA MARZO 2008

- NIÑAS /OS (0 - 13 AÑOS)
- ADOLESCENTES (14 - 17 AÑOS)
- JÓVENES (18 - 25 AÑOS)
- ADULTAS-OS (26 AÑOS Y +)

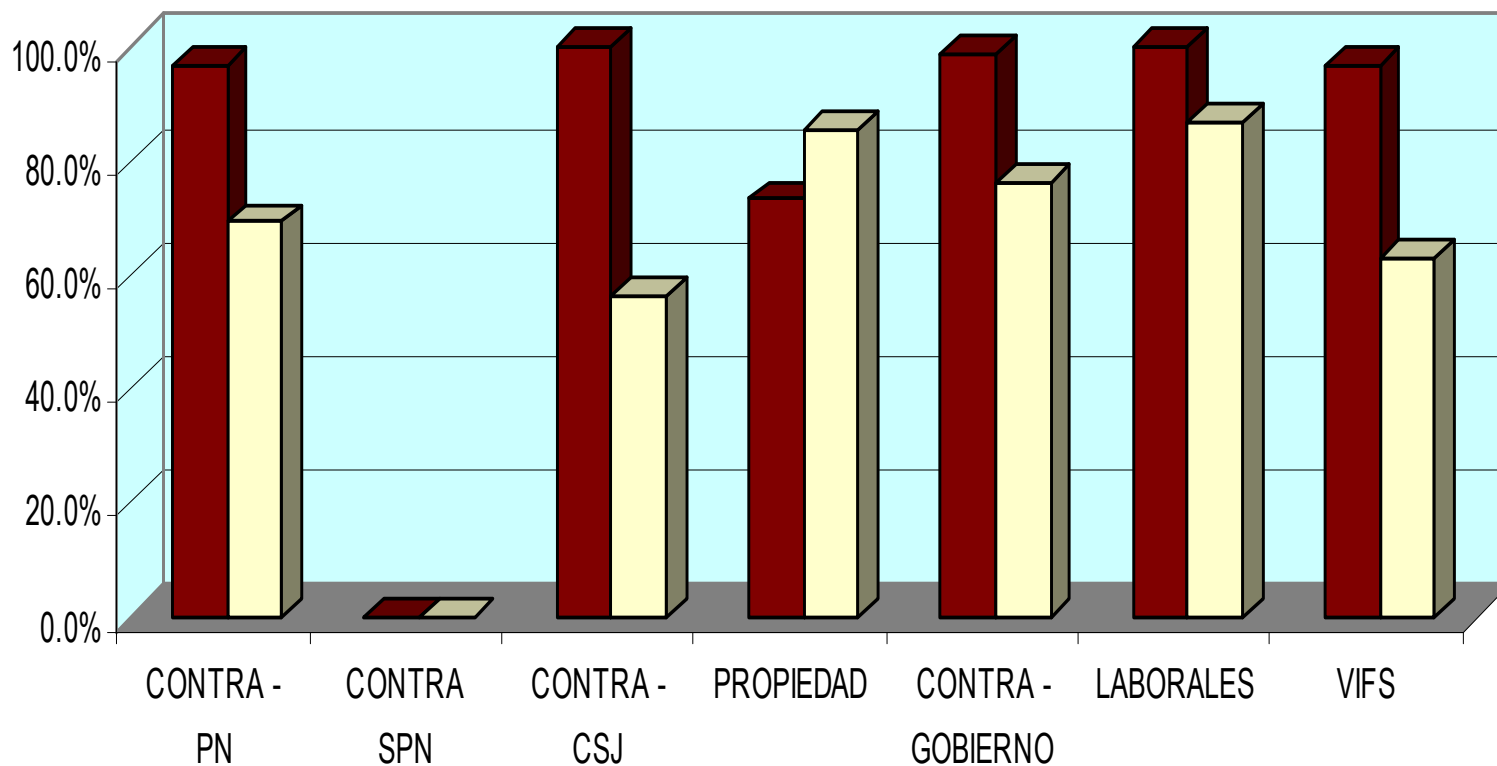


% DENUNCIAS POR TIPO ENE 2007 - MAR 2008

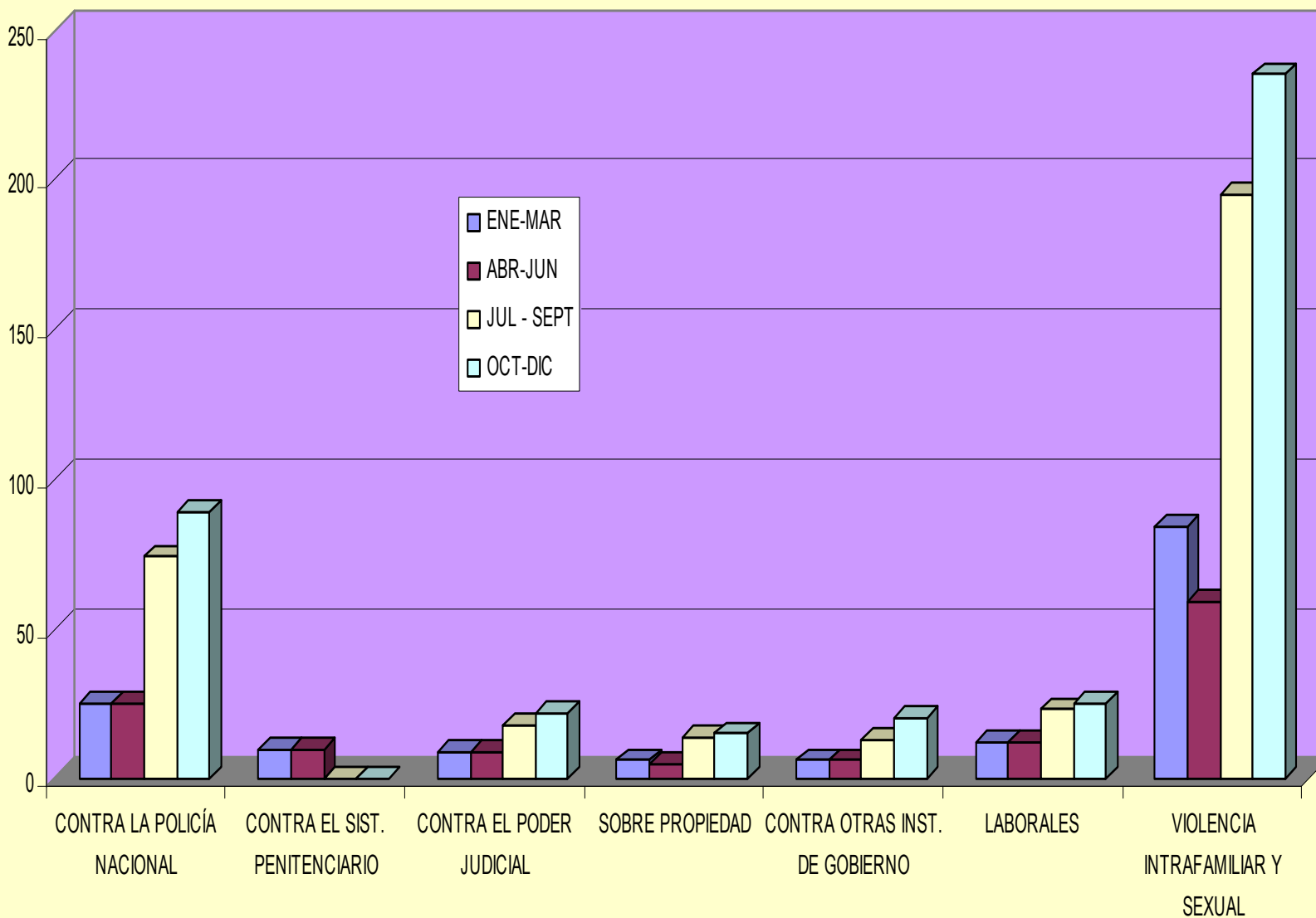


EFICACIA DE LAS ACCIONES ANTE DENUNCIAS ENE - 2007 A MAR -2008

■ %VERACIDAD
□ %DE SOLUCIÓN



Denuncias por Tipo de Enero a Diciembre 2008



Los datos en CPDH se procesan de forma trimestral, en Abril 2009, pondremos a su disposición los datos del Primer Trimestre 2009.